

# VELUX®

## KATEGORIE I RODINNÝ DŮM



Přírodní celodřevěné výklopné-kyvné střešní okno GPL

Fasádní doplňkové okno VFA a VFB



Č.	MÍSTNOST	PLŠCHA	POŠLUNA
001	CHOBNA	4,69	LETNÍ ANHÝST
002	SKLAD	12,8	LETNÍ ANHÝST
003	POŠLUNA	12,2	LETNÍ ANHÝST
101	ZÁVĚS	4,5	LETNÍ ANHÝST
102	OBÝVACÍ PROSTĚDÍ	27,5	LAMINÁT
103	KUCHYŇE	8,19	LETNÍ ANHÝST
104	CHOBNA	3,12	SKLADNICE
105	KOŠPICEVNA	14,4	SKLADNICE
106	GARÁŽ	26	LETNÍ CEMENTOVÁ
201	CHOBNA+SCHODIŠTE	12,79	LAMINÁT
202	PROSTĚDÍ	9,34	LAMINÁT
203	PROSTĚDÍ	9,34	LAMINÁT
204	LOŽNICE	12,04	LAMINÁT
205	KOŠPICEVNA	17,54	SKLADNICE
206	TERASA	26,46	ZATRAVĚNÁ

- Popis**
- Otevírácí pomocí klíky ve spodní části okenního křídla.
  - Křídlo okna se vyklápí směrem ven až do maximální polohy 45°.
  - Držák otevření v jakékoli pozici.
  - Otevíření křídla horním madlem a otočení o 160° pro snadnější umístění vertikální strany okna.
  - Popis pro zařazení okna při umývání.
  - Pootoření okna do ventilační polohy pomocí spodní ovládací klíky.
- Skleněná střešní**
- Lze instalovat ve sklonu od 15° do 55°.
  - Pro instalaci ve sklonu od 55° do 75° musí být objednáno speciální pružení.
- Materiál rámu/křídla**
- Lepný dřevěný profil z jehličnanů, trojvrstvá povrchová úprava.
  - ThermoTechnology™ – EPS HT400 jedné barvy –  $\lambda = 0,038 \text{ W/mK}$
  - Dřevěné části jsou opatřeny impregnací a 85  $\mu\text{m}$  vrstvou transparentního laku.
  - Nátěry jsou mezi jednotlivými vrstvami zbrusušené.
- Skleněná střešní**
- Lze instalovat svise pod střešní okno ve sklonu od 15° do 55°.
- Materiál rámu/křídla**
- Lepný dřevěný profil z jehličnanů, trojvrstvá povrchová úprava.
  - ThermoTechnology™
  - Dřevěné části jsou opatřeny impregnací a 85  $\mu\text{m}$  vrstvou transparentního laku.
  - Nátěry jsou mezi jednotlivými vrstvami zbrusušené.
- Kód materiálu 3---, např. GPL MK08 3066.

- Popis**
- Montuje se těsně pod rám horního střešního okna bez použití přídatného profilu.
  - Je vhodné také do místnosti s vyšší nadzemní výškou.
  - Křídlo se přně otevírá na pravou či levou stranu dle typu okna:
    - VFA panty umístěny na levé straně
    - VFB panty umístěny na pravé straně
  - Pro větrání se křídlo otevírá do interiéru.
  - Sestavy okna doplněné o svazáky okna VFA/VFB umožňují lepší provedení a pohledněji a lepší větrání místnosti. Jsou funkčním a zároveň pohledově atraktivním prvkem interiéru i exteriéru stavby.
  - Bezdíložové venkovní oplechování
  - V okením rámu je integrována dětská pojistka pro zabránění proti otevření
- Skleněná střešní**
- Lze instalovat svise pod střešní okno ve sklonu od 15° do 55°.
- Materiál rámu/křídla**
- Lepný dřevěný profil z jehličnanů, trojvrstvá povrchová úprava.
  - ThermoTechnology™
  - Dřevěné části jsou opatřeny impregnací a 85  $\mu\text{m}$  vrstvou transparentního laku.
  - Nátěry jsou mezi jednotlivými vrstvami zbrusušené.
- Kód materiálu 3---, např. VFA/VB MK35 3066.

**Materiál oplechování**

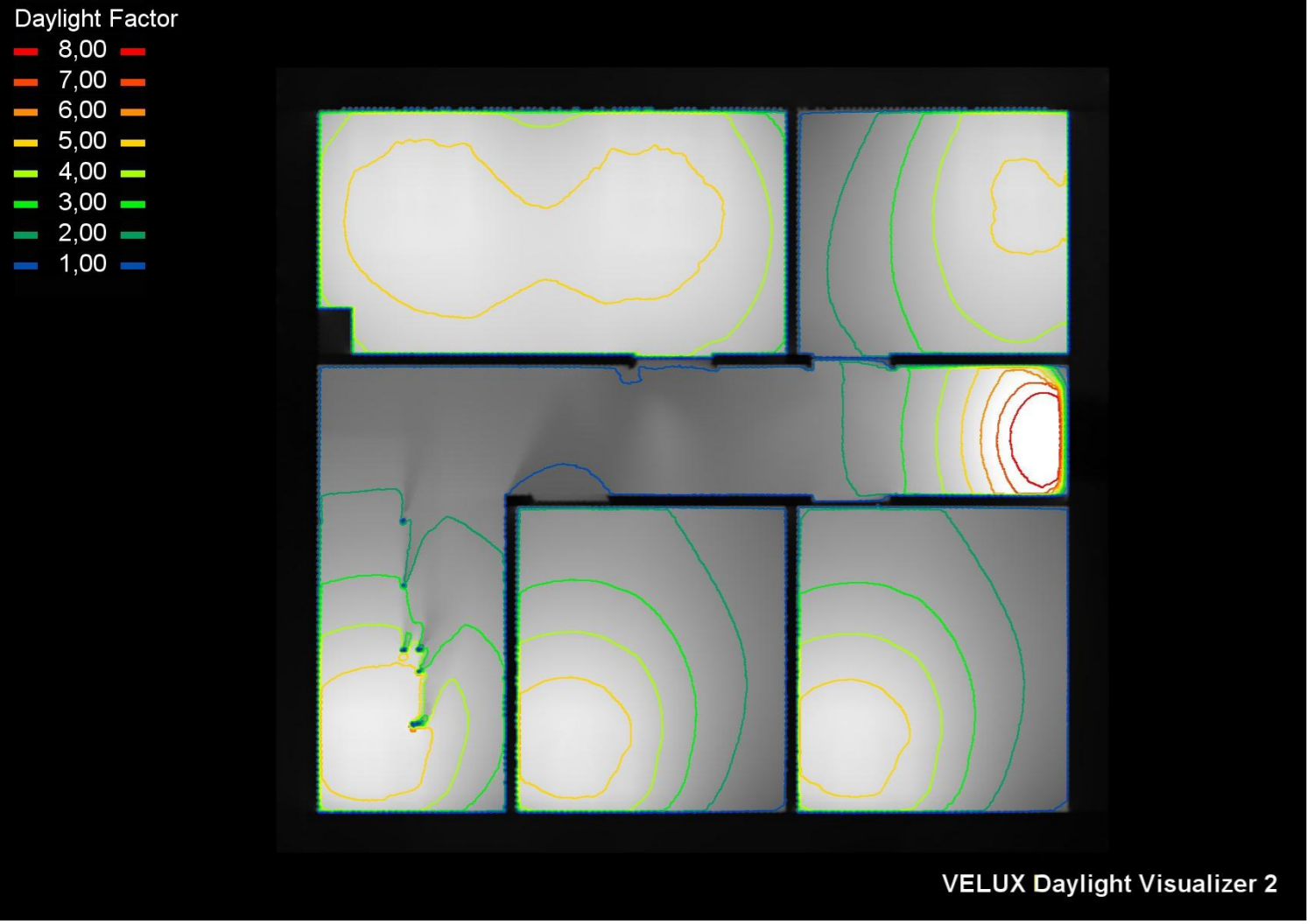
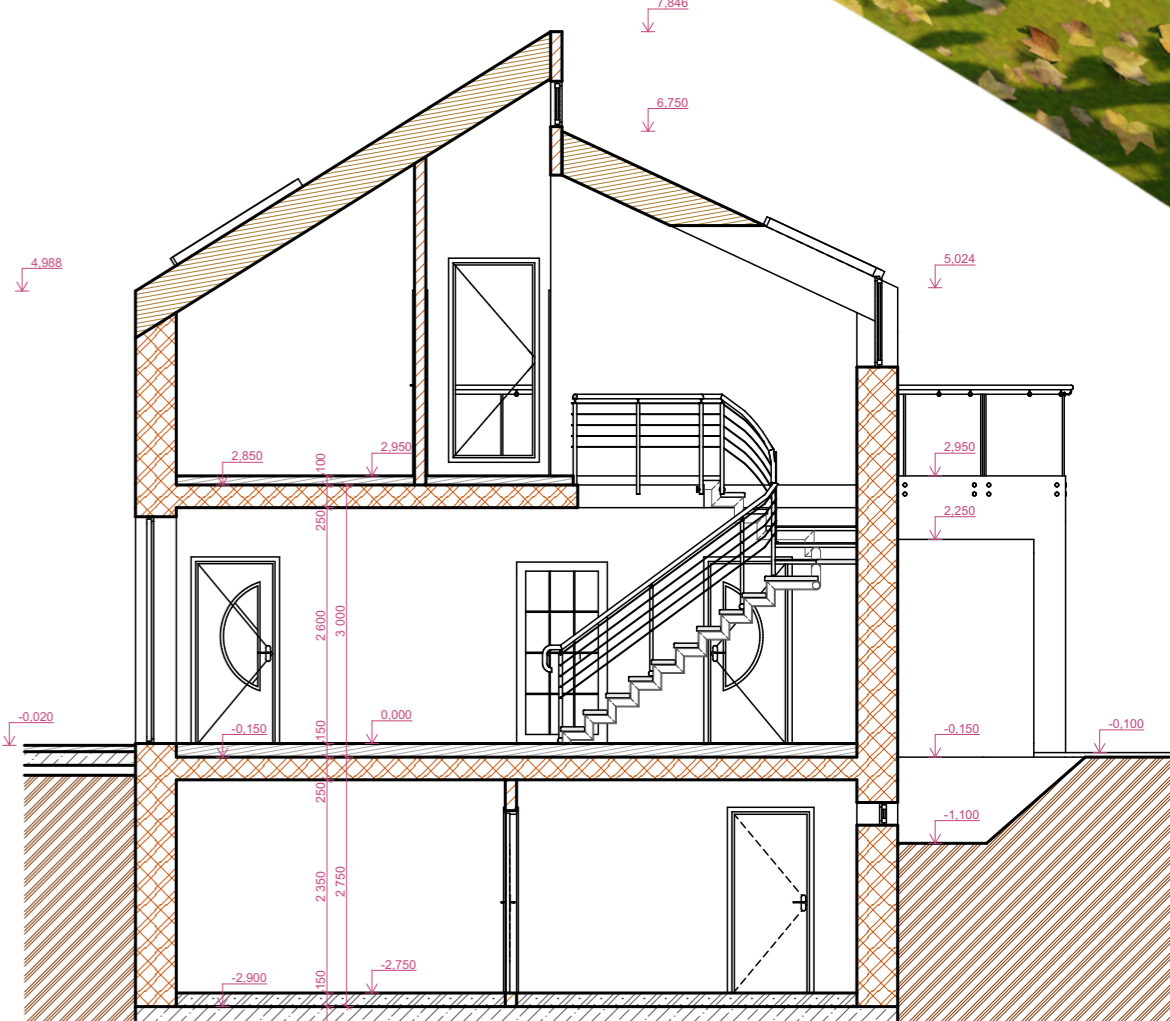
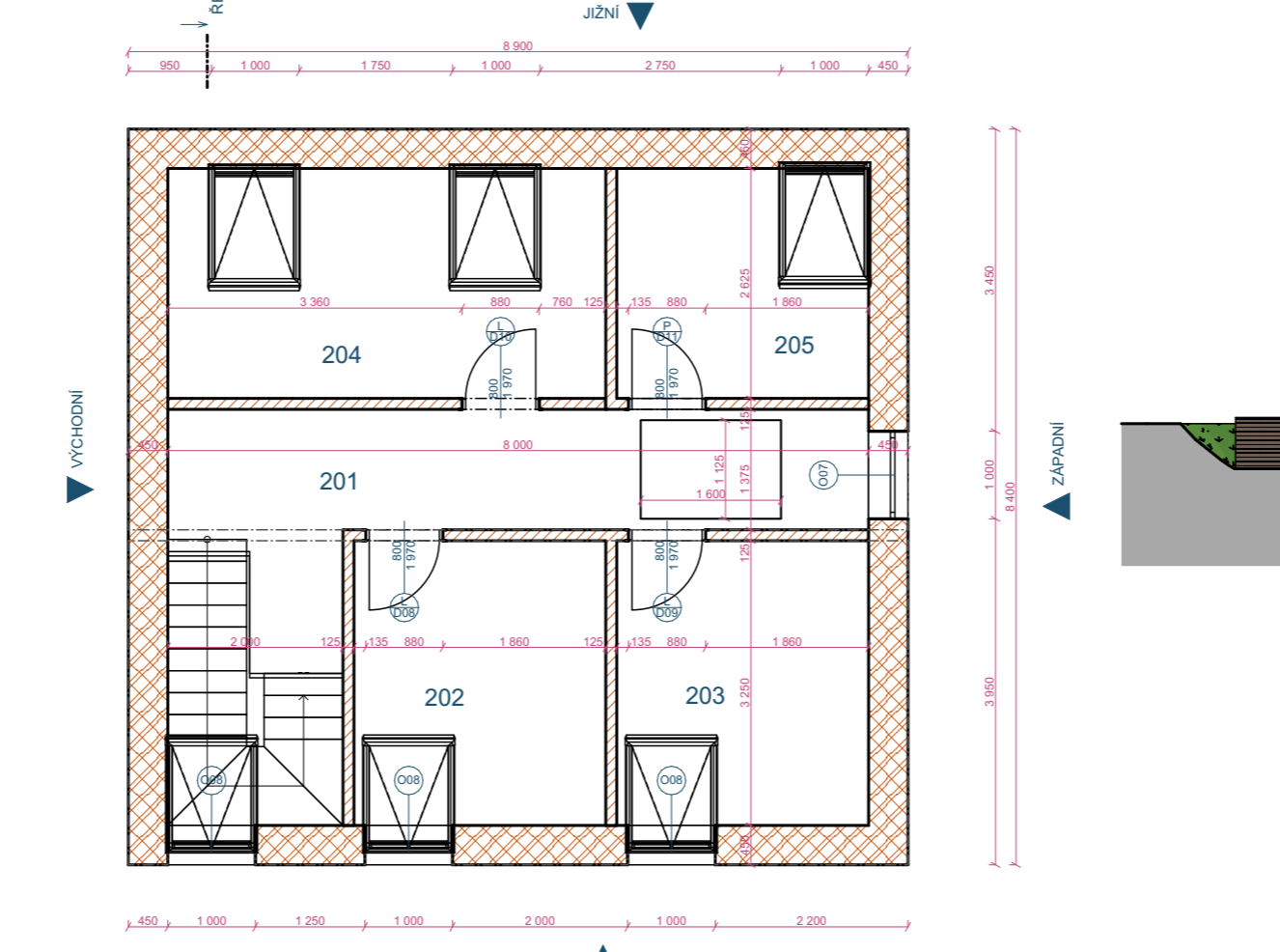
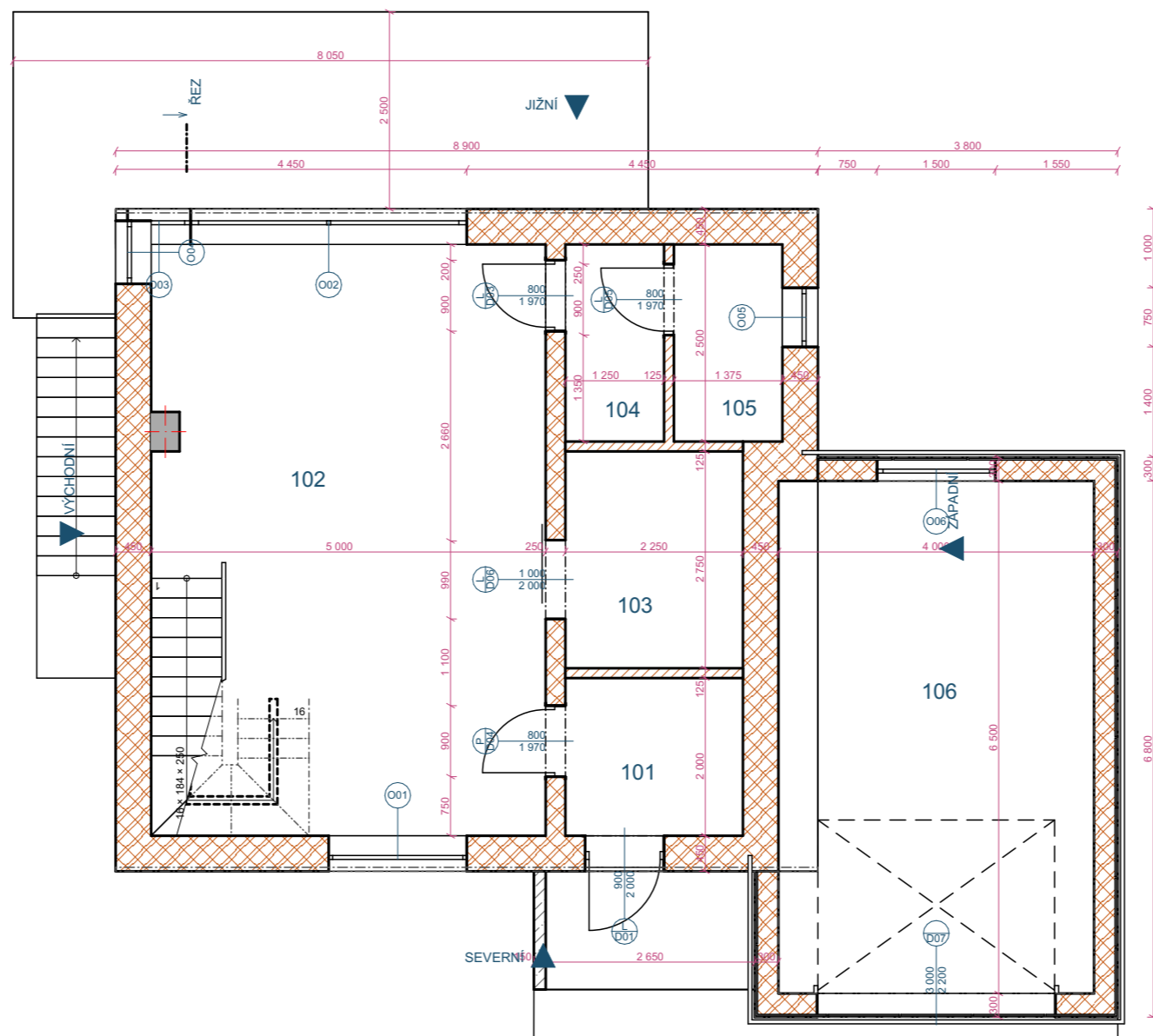
Materiál	NCS	RAL
Lakovaný hliník (dříví materiálu 0---, např. GPL MK08 3066)	S 7500-N	7043
MDF (dříví materiálu 3---, např. GPL MK08 3366)	v přírodním provedení	
Titaniček (dříví materiálu 3---, např. GPL MK08 3366)	v přírodním provedení	

Při požadavku na jinou barvu, kontaktujte zákaznické oddělení [www.velux.cz](http://www.velux.cz).

**Materiál oplechování**

Materiál	NCS	RAL
Lakovaný hliník (dříví materiálu 0---, např. VFA/VB MK35 3066)	S 7500-N	7043

Při požadavku na jinou barvu, kontaktujte zákaznické oddělení [www.velux.cz](http://www.velux.cz).



AUTOR PROJEKTU: VOJTĚCH ZAJÍČEK, S3B  
VEDOUČÍ PROJEKTU: ING. JANA LEISCHNEROVÁ

STŘEDNÍ PRŮMYŠLOVÁ ŠKOLA STAVEBNÍ BRNO  
KUDELOVA 8



2019/2020